

■ 电气性能

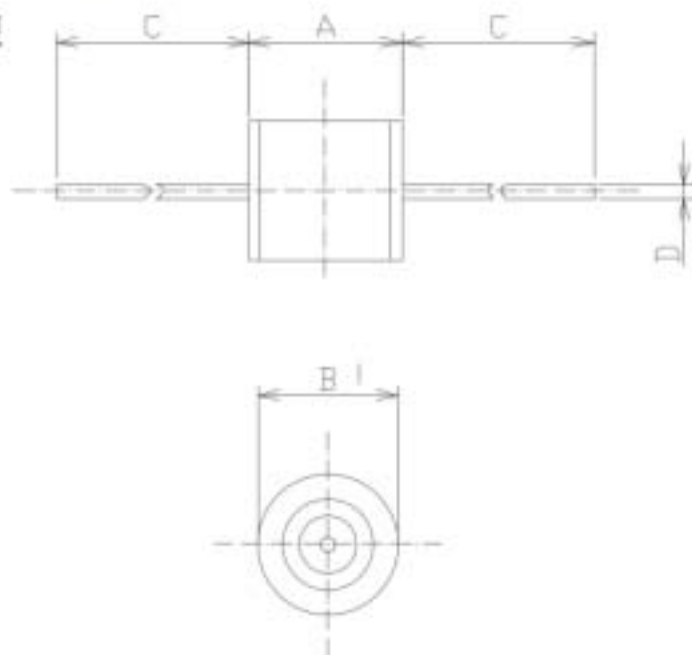
项	特性项目	规格						
		Y08SV-262	Y08SV-272	Y08SV-312	Y08SV-352	Y08SV-422	Y08SV-552	
1	直流放电开始电压 100V/s	2400 ~ 2860V	2430 ~ 3000V	2850 ~ 3500V	3570 ~ 4830V	3700 ~ 4700V	4675 ~ 6600V	
2	冲击放电开始电压	≦ 3700V(3kV/μs)	≦ 3900V(1kV/μs)	≦ 3700V(1kV/μs)	-		≦ 8000V(7.5kV/μs)	
3	绝缘电阻	≧ 100 MΩ(DC1000V)			≧ 10,000 MΩ(DC1000V)			
4	静电容量 1MHz	≦ 1.0pF			-		≦ 1.0pF	
5	冲击电流耐量 8/20μs	3kA +10,-10次			-		5kA +5,-5次	
6	冲击寿命 8/20μs (1~2分钟间隔)	100A 300次			-			
7	5~6项 试验后的特性	1项	2200 ~ 3060V	2230 ~ 3170V	2650 ~ 3700V	-		≧ 4400V
		2项	≦ 4000V	≦ 4200V		-		
		3项	≧ 1MΩ			-		≧ 100MΩ

注)测定时的温度・湿度是根据JIS Z 8703(测试场所标准状态)所记载的常温(20 ± 15℃)

・ 常湿(65 ± 20%)

■ 外观・构造・尺寸

B类型



■ 尺寸(单位:mm)

类型	A	B	C	D
B	8.8 ± 0.3	φ 8 ± 0.3	30 ± 2	φ 0.8 ± 0.1